

PI-300+ 電源轉換器

操作步驟

第一步:將本產品機身紅黑博士端子的旋蓋轉開,套上環端後再把旋蓋轉上並旋緊(注意紅色接紅色,黑色接黑色)

第二步:將鱷魚夾夾上電池正負極(注意紅色線材接電池正端,黑色線材接電池負端)

第三步:欲將使用的產品連接正確後,再啟動開關按鍵,電源燈會亮起,即可動作。

(若使用於充電設備,則設備會顯示充電中)

產品規格

輸入電壓	DC10~15V
輸出電壓	AC110V±10V
輸出功率	300W
輸出頻率	60HZ
USB輸出	QC3.0 18W
輸出過載保護	350W
電池過低電壓保護	10V ± 0.5V
電池過高電壓保護	15V ± 0.5V
尺寸	102x153x46.7mm
重量	760g
產地	台灣

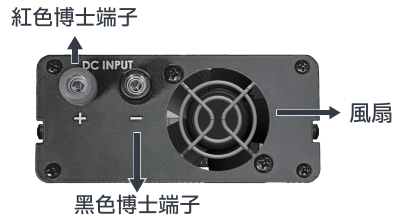
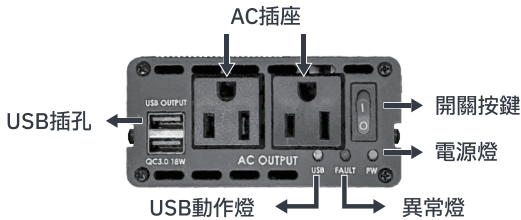
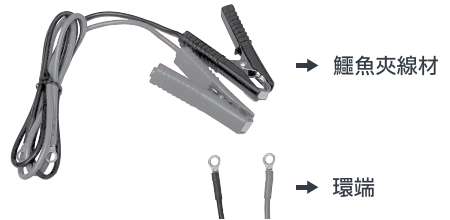
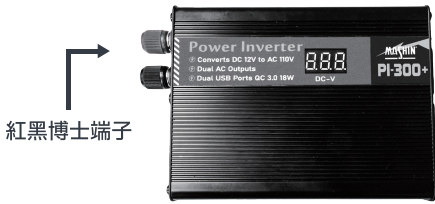
產品特色

- MODIFIED SINE WAVE 模擬正弦波
- 數位電錶顯示輸入電池電壓
- 智慧型輸入正負反接保護
- 輸出AC電源短路保護
- 過電壓保護
- 低電壓保護
- 過溫度保護
- 低電壓蜂鳴器警報

安全須知

- 本產品僅適用DC 12V電池
- 僅能使用本產品內附配線,不得任意使用其他線材避免造成故障發生危險
- 不要和任何危險設備一同使用
- 使用本產品前請先確認你的交流電設備功率低於本產品的使用功率

產品說明



注意事項

- 請勿將產品放置在潮濕環境
- 使用時環境溫度需再0-40°C之間, 陰涼無陽光直射區域
- 產品上方和周圍至少需10公分間隙, 以確保產品散熱良好
- 請不要於不通風的環境使用本產品, 並遠離易燃氣體、液體 (如汽油或甲烷) 等
- 請不要於容易產生污垢, 充滿灰塵或碎屑的環境裡使用本產品

售後服務

- 如有機器上使用問題, 歡迎來電客服洽詢
- 機器若疑似故障, 請寄送回公司檢修

公司資訊

製造商:

麻新電子股份有限公司

電話: 06-5702066

傳真: 06-5702840

地址: 721台南市麻豆區海埔里大山腳10-33號

E-MAIL: mashin@mashin.com.tw